

# TG6



Traktoren

## Typ Kumpel

Hin oder her. Rauf oder runter. Vor oder zurück – auf den Kommunalschlepper TG ist Verlass. Als guter Kumpel überzeugt er mit großen inneren Werten. Zum Beispiel mit verschiedenen Getriebevarianten. Oder der Komfortkabine. Oder der umfangreichen Hydraulikausstattung. All das hat der Bursche serienmäßig. Und fair im Preis ist er auch noch!

TG6



## Kommunaltauglich: Bedienerplattform

- › elektr. Wendeschaltung am Lenkrad (AHL- und AGL-Modelle) zum schnellen Wechsel von Vor- auf Rückwärtsfahrt
- › einstellbare Lenksäule
- › einfache Bedienung der diversen Komfortfunktionen
- › elektrisch einstellbares Heckhubwerk (bei Modellen mit Doppelkupplungsgetriebe)



H wie Highlight – beschreibt die zusätzliche Untersetzung die während der Fahrt schaltbar ist.



# 3

## Kommunaltauglich: 3 Getriebearten

### Schaltgetriebe (TG 6370 und 6490 AL)

- › von 37 bis 48 PS und 12/12-Reverse-Getriebe
- › 4 synchronisierte Gänge über 3 Gruppen
- › mechanische Wendeschaltung (Shuttle-Shift-Hebel) für einfacheren Fahrtrichtungswechsel

### Stufenloses Servo-Hydrostatgetriebe (TG 6405, 6495, 6675 AHL)

- › 40, 48 oder 66 PS
- › Tempomat mit Abruf der zuletzt gespeicherten Geschwindigkeit
- › zusätzliche Untersetzung (außer beim TG 6405) während der Fahrt schaltbar (z.B. bei Bergfahrten)
- › für mehr Sicherheit in unerwarteten Situationen

### Doppelkupplungsgetriebe (TG 6370 und 6490 AGL)

- › 37 und 48 PS sowie 24/24-Doppelkupplungs-Lastschaltgetriebe
- › manueller oder Automatikbetrieb für höhere Fahrgeschwindigkeit bis zu 36 km/h (Novum in dieser Klasse)



# 4

## Kommunaltauglich: Hydrauliksystem

- › serienmäßig mit Joystick-Bedienung
- › 2 Einzelhebel für die 4 serienmäßigen Anschlüsse im Heck
- › in den Sitz integrierte mechanische bzw. elektrische Komforthydraulik (opt.)

## Kommunaltauglich: Komfortkabine

- › übersichtlich und aufgeräumt
- › schallisoliert
- › Klimaanlage serienmäßig
- › Rundum-Verglasung
- › großes Wischfeld
- › Zusatzanschluss 12-Volt-Steckdose
- › Fahrsignalsteckdose für den Betrieb eines wegeabhängigen Streuers

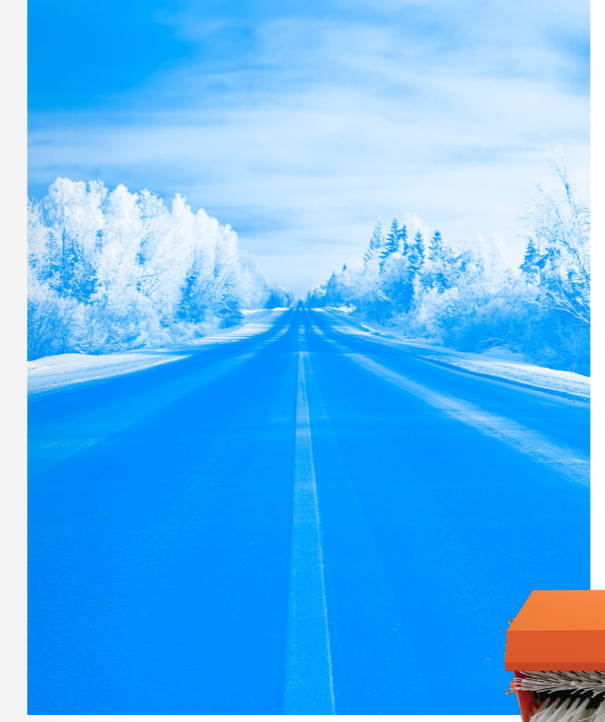




**Kommunaltauglichkeit auf 4 Rädern**  
 Alltag in Kommunen und Städten stellt höchste Anforderungen an Maschinen. Wendig müssen sie sein und stark, witterungsbeständig und schnell. ISEKI Kommunaltraktoren werden dem bis ins Detail gerecht. Mit Frontkrafthebern im Kurzanbau, geringen Gesamtlängen, festen Stahlleitungen, der stets richtigen Bereifung oder einem höhenverstellbaren Zugmaul – es ist alles da für den effizienten, umweltfreundlichen Einsatz von Zeit und Arbeitskraft.



Mehr Sicherheit durch gleichmäßige Verteilung von Streugut in der kalten Jahreszeit.



**Technik im öffentlichen Raum**  
 Seit 50 Jahren eine besondere Herausforderung für ISEKI.



»Von morgens 5 bis Schichtende bei minus 15 Grad – das macht nur mein ISEKI mit.«



Eine von vielen Schneeschild-Optionen: von 1,30 bis 2,0 m; in verschiedenen Ausführungen

