

RIGI TRAC



Erfolgreich durch den Alltag!

Rigitrac SKH 75

Rigitrac SKH 95

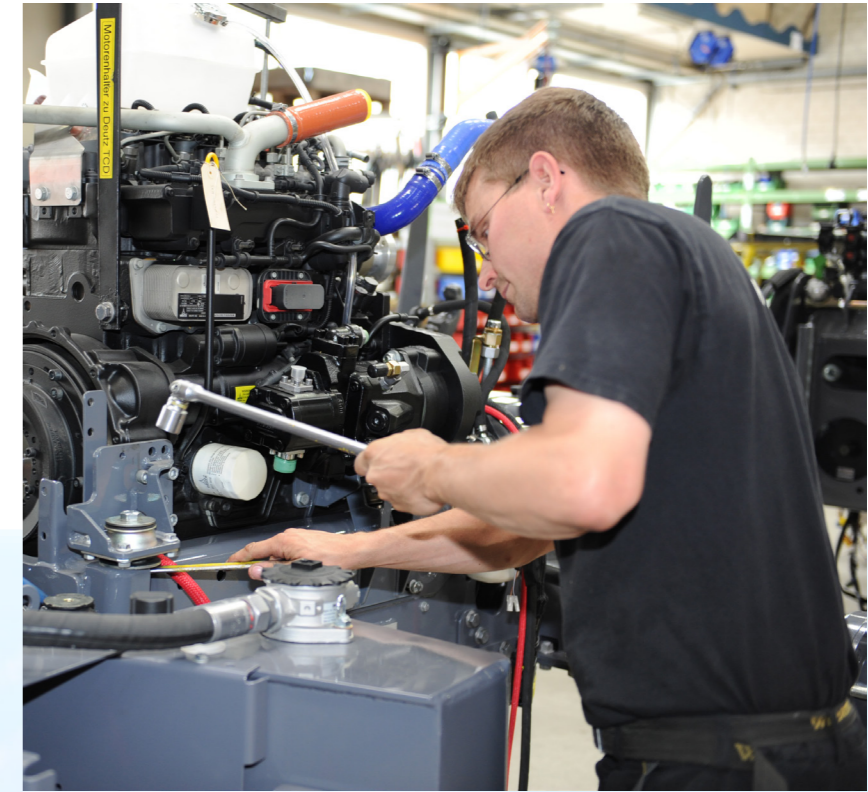
Rigitrac SKH 150

MADE IN SWITZERLAND



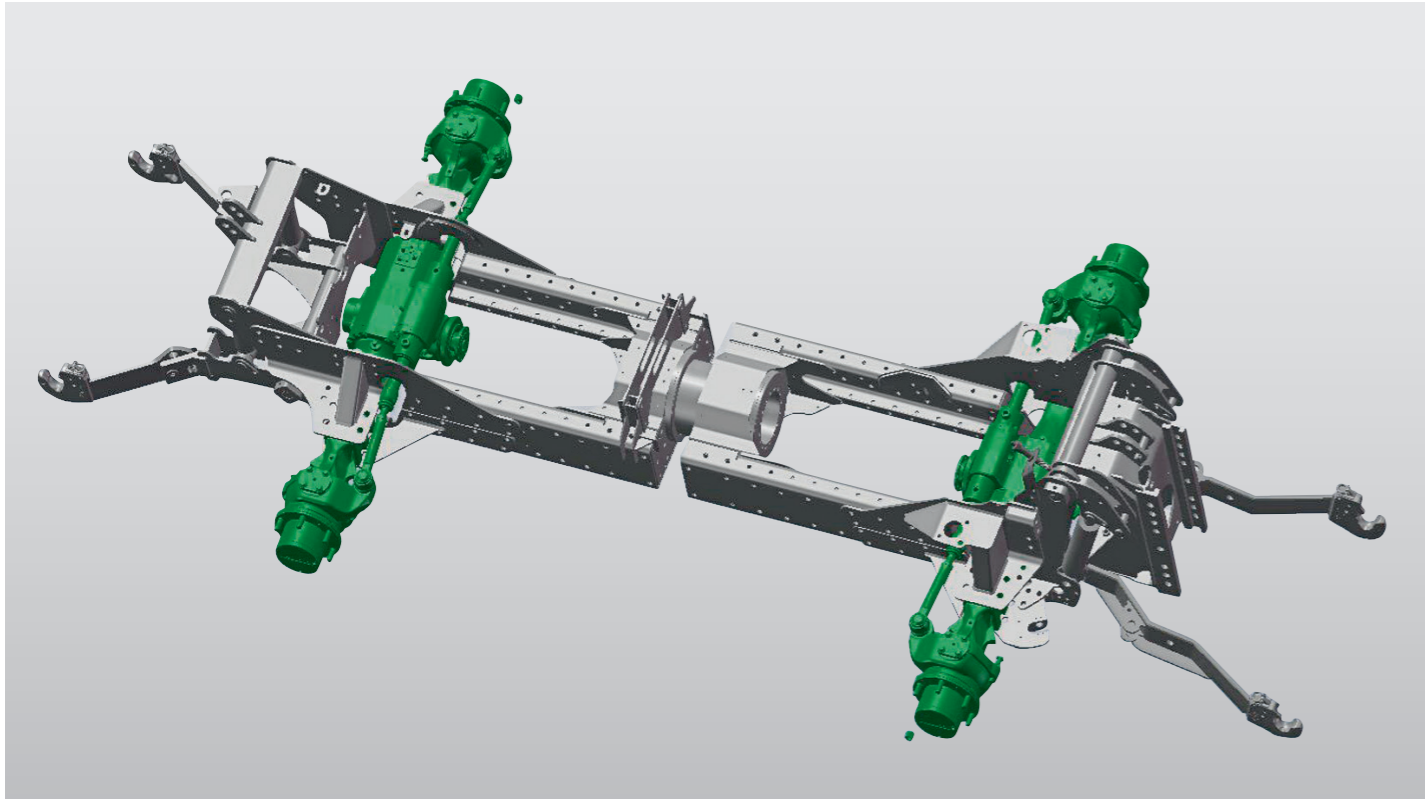
PRODUKTION

- Entwicklung und Produktion in Küssnacht am Rigi, Schweiz
- Familienbetrieb mit ausgebildetem Fachpersonal
- Wir kennen die Bedürfnisse unserer Kunden und setzen diese um
- Qualität und saubere Verarbeitung zeichnen den Rigitrac aus
- Auf individuelle Kundenwünsche können wir eingehen



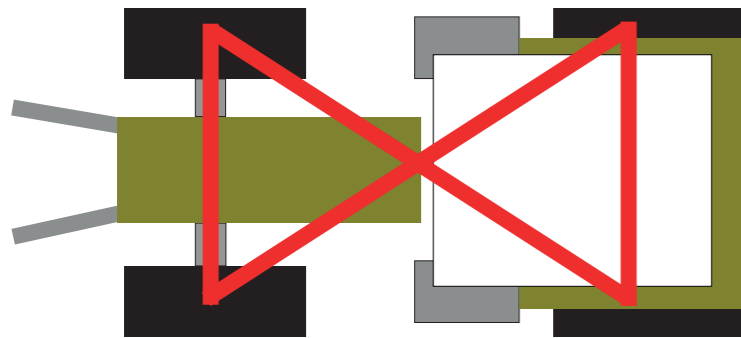
CHASSISBAURAHMEN

Einzigartig im Traktorenbau:
Revolutionärer Fahrzeugrahmen mit zentral angeordnetem Drehgelenk

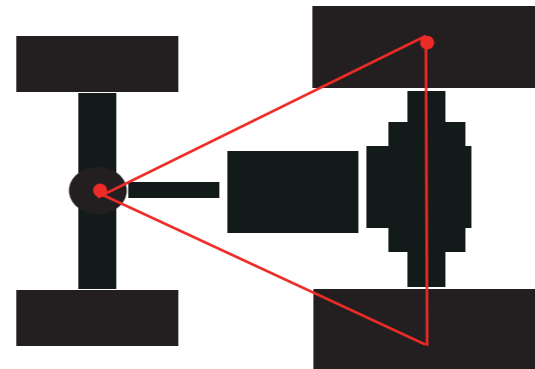


- Chassis bis 22 Grad verdrehbar
- Robuste Bauart aus Feinkornstahl
- Sämtliche Antriebsaggregate sind vibrationsgedämpft verbaut
- 35% bessere Hangtauglichkeit und Standfestigkeit als ein Standardtraktor
- Hochbelastbare Planeten-Lenktriebachsen für hohe Achslasten
- Erstklassige Standfestigkeit auch mit schweren Arbeitsgeräten

RIGITRAC



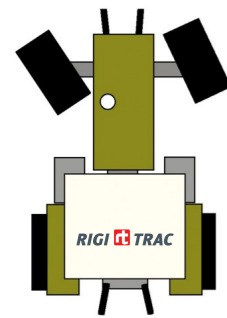
STANDARD-TRAKTOR



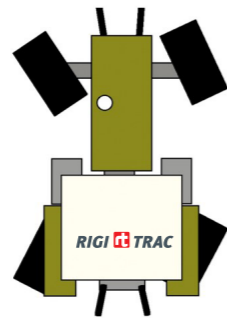
- Anbaugeräte vorne wie auch hinten sind achsgeführt
- Front- und Heck-Hubwerk in den Rahmen, nahe der Achse integriert



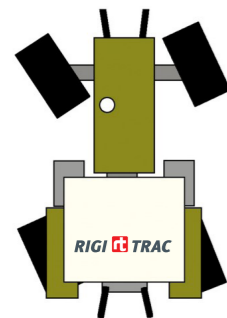
VIER GLEICH GROSSE RÄDER



Frontlenkung



Vierradlenkung



Hundeganglenkung / Automatische Lenkungsverzögerung (Patentiert)

- Vorteil bei Schichtlinienfahrten im Steilhang
- Ab 10° Lenkeinschlag der Vorderachse beginnt die Lenkfunktion der Hinterachse
- Lenkung der Hinterachse über Joystick
- Persönliche Lenkungsvarianten speicherbar

- Wendigkeit dank maximalem Radeinschlag und schmaler Chassis-Bauart mit sämtlichen Arbeitsgeräten
- Permanenter Allradantrieb mit vier gleich grossen Rädern
- Der Reifenverschleiss und Landschaden ist deutlich geringer im Vergleich zu einem Standardtraktor
- Bodenschonend, ohne Radvorlauf, kein Aufreissen der Grasnarbe



FRONTLADER-EINSATZ

- Unschlagbar im Einsatz mit dem Frontlader, da dieser vorderachsgeführt ist
- Hohe Achslasten für den Einsatz mit Anbaugeräten
- Das einfache Kupplungssystem ermöglicht einen schnellen und komfortablen An- und Abbau des Frontladers

Das hydrostatische Fahren und die Wendigkeit des Rigitrac's überzeugt jeden Fahrer im Einsatz mit dem Frontlader. Die hervorragende Sicht auf die Anbaugeräte und den gesamten Arbeitsbereich des Frontladers ermöglicht genaues und produktives Arbeiten.



FAHRKOMFORT

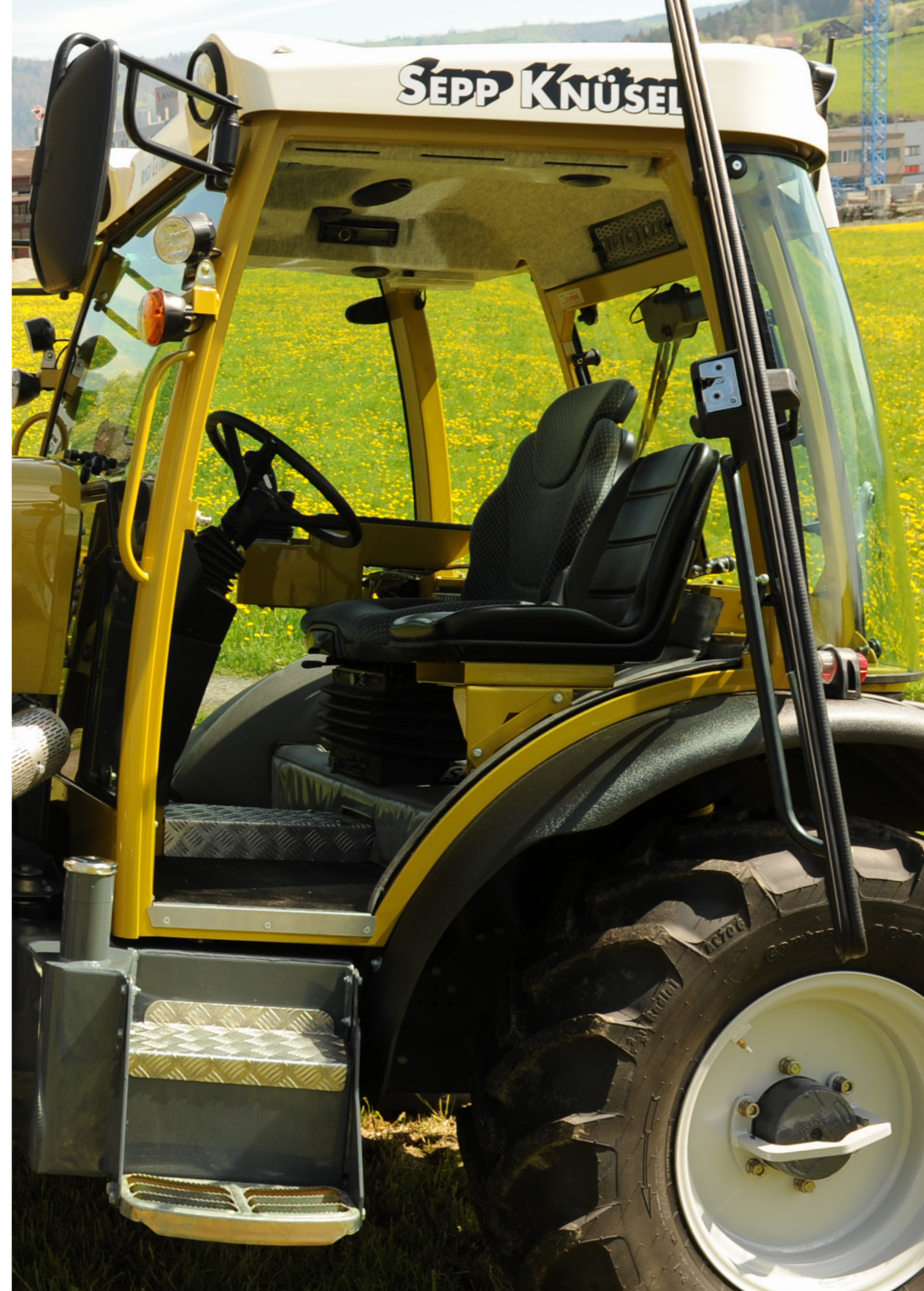
- Geräumige zwei Personen Kabine
- Bequemer breiter Einstieg durch weit öffnende Türen auf beiden Seiten
- Optimal abgestimmtes Motorenmanagement bei Strassenfahrten
- Schwingungsgedämpfte, geprüfte Sicherheitskabine mit geringem Schallpegel
- Hydraulischer Federspeicher bietet eine 100%-Parkbremse
- Serienmässige Klimaanlage mit Klimaautomatik
- Scheibenbremsen im Ölbad auf allen vier Räder wirkend
- LED Arbeitsscheinwerfer
- Hydrostatischer Antrieb für komfortables Fahren
- Heckscheibe lässt sich in drei Stufen öffnen



- Freie Rundumsicht auf die Arbeitsgeräte
je nach Modell zusätzlich mit erhöhter
Panorama-Frontscheibe oder Dachfenster

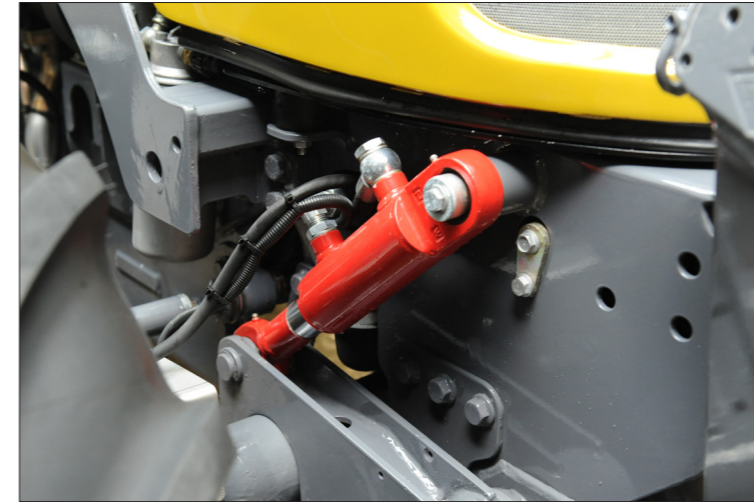


- Luftgefederter Komfortfahrersitz
- Optimale Anordnung sämtlicher Bedienelemente für die Anbaugeräte



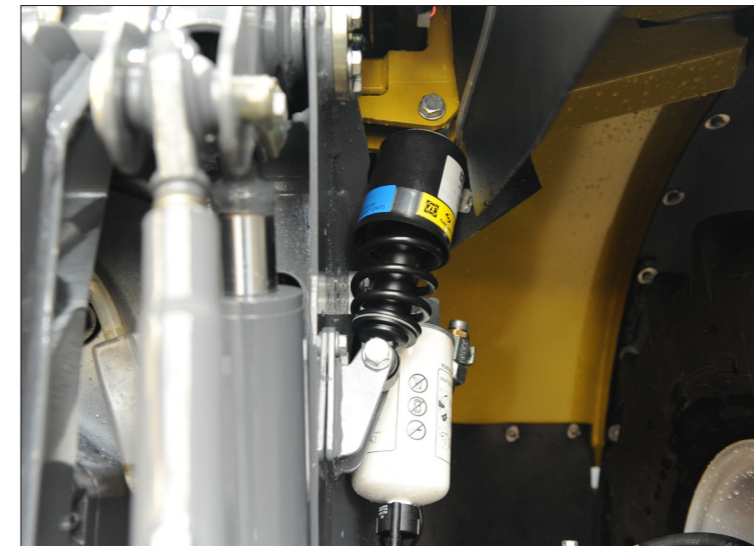
FAHRKOMFORT

- Übersichtlich gestaltete Bedienkonsole an der rechten Armlehne
- Einfache Bedienung
- Ganze Hydraulikanlage wird über den Joystick bedient
- Wendeschaltung an Joystick, zugleich Bedienung von Frontlader und Fronthubwerk sowie Zusatzsteuerventilen
- Persönliche Spezialfunktionen am Joystick wählbar (Tempomat, Lenkungsvarianten)



- Vorderachsfederung mit automatischem Niveauegleich

- Modernes Display mit einfacher Bedienung
- Ideale Menüführung und Darstellung im Display
- Alle Funktionen im Display abrufbar
- Das Lenkrad ist schwenk- und teleskopierbar

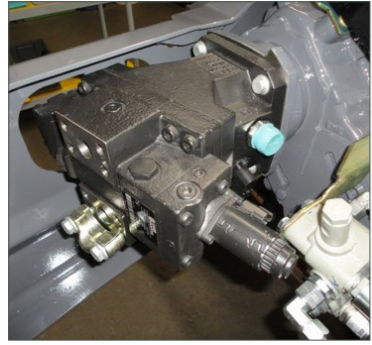


- Kabinenfederung mit hochwertiger Feder und Stossdämpfer



ANTRIEB

FAHRANTRIEB



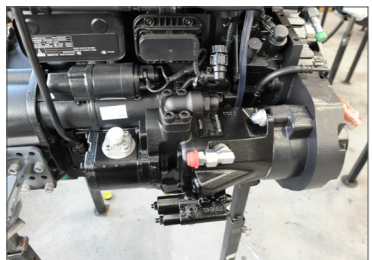
- Stufenloses Fahrgetriebe mit Weitwinkeltechnik
- Zwei Stufen: 1. Stufe 0-25 km/h, 2. Stufe 0-40 km/h
- Für eine sehr hohe Langlebigkeit des Fahrtriebes wird dieser mit einem separaten Ölhaushalt betrieben
- Mit diesem Fahrkonzept erreichen wir einen sehr hohen Wirkungsgrad
- Der stufenlose Fahrtrieb ermöglicht ein einfaches Fahren für eine optimale Bedienerfreundlichkeit
- Alle elektrischen Steuerventile und Bauteile, wie der Fahrtrieb, sind Can-Bus gesteuert

MOTOR



- In unseren Rigitrac-Traktoren verwenden wir Motoren von Deutz und FPT
- Das hohe Qualitätsniveau und die Wirtschaftlichkeit dieser Antriebe zahlen sich für den Besitzer eines Rigitrac's aus
- Ein wichtiger Entscheid bei der Motorwahl ist ein geringer Kraftstoffverbrauch
- Das sehr gute Drehmomentverhalten der Motoren und die enorme Laufruhe sorgen für einen komfortablen Arbeitsplatz

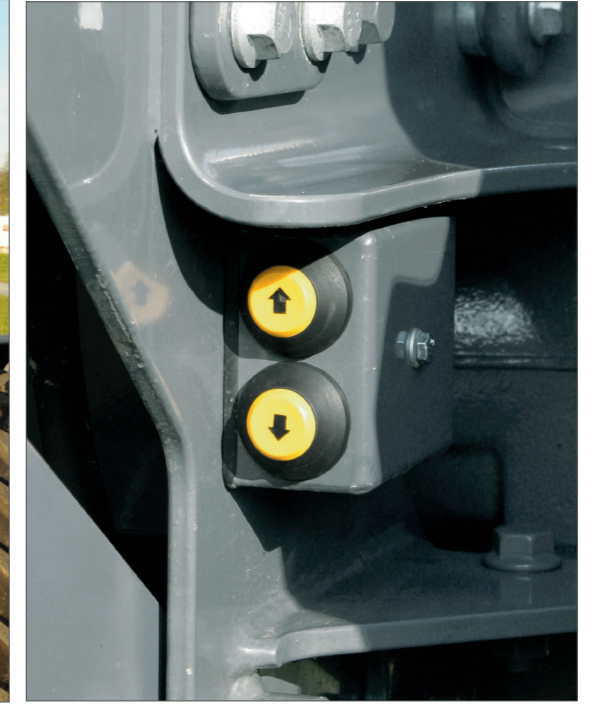
HYDRAULIKANLAGE



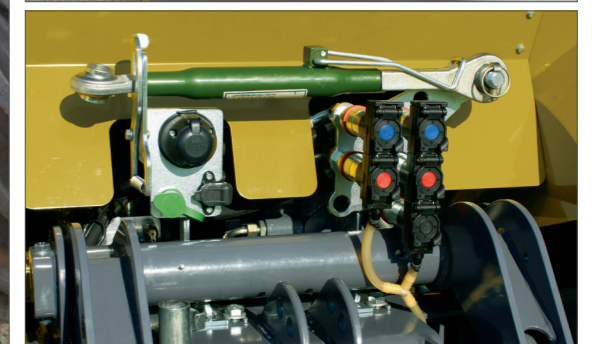
- Die Hydraulikanlage wird mit einer Load-Sensing-Axialkolbenpumpe und Zahnrad-Pumpe betrieben
- Zudem kann für jedes Ventil, die richtige Ölmenge eingestellt und gespeichert sowie wunschgemäß auf den Joystick belegt werden
- Die proportional einstellbaren Steuerventile sind mengenverstellbar

FRONT- UND HECKHUBWERK

- Fronthubwerk in EW+DW-Funktion
- Beeindruckende durchgehende Hubkraft mit elektronischer Heckkraftheberregelung
- Fronthubwerk mit hydraulischer Geräteentlastung
- Externe Bedienung von Front- und Heckhubwerk
- Schnellfanghaken Kat. 2



- Höhenverstellbare Anhängervorrichtung
- Verschiedene Zugmaul auf Kundenwunsch wählbar
- Zugänglich angeordnete Elektro- und Hydraulik-Anschlüsse
- Robuster Oberlenkerhalter
- Praktischer Halter für Fangkugel am Heck
- Aussenbedienung für die Heckzapfwelle, den Hydraulikanschluss und das Heckhubwerk
- Alle Modelle mit Load Sensing-Hydraulikanlagen
- Hydraulische Anhängerbremse mit Lastenregler



KÜHLUNG, SERVICE UND WARTUNG

Eine verlässliche Kühlung ist ein wichtiger Bestandteil beim Traktor.

Sehr gute Kühlung und perfekte Servicefreundlichkeit:

- Mit geöffneter Motorhaube sind sämtliche Niveauekontrollen gut erreichbar
- Die Kühlerpakete lassen sich bequem reinigen
- Die einteilige Motorhaube bietet schnellen Zugang zu allen Wartungspunkten
- Kontrollstellen für Öl und Kühlwasser sind gut erreichbar. Sämtliche Filter sind sofort zugänglich
- Serienmässig bauen wir ein zusätzliches Kraftstoff-Filterssystem mit Kondenswasser-Abscheidung auf, damit kann eine lange Lebensdauer des Common-Rail-Einspritzsystems gewährleistet werden



Rigitrac SKH75 und SKH95:

- Kühler ist ausschwenkbar für eine optimale Reinigung
- Durch die V-Anordnung der Kühler erreichen wir eine gross dimensionierte Ansaugfläche für reichlich Frischluftzufuhr

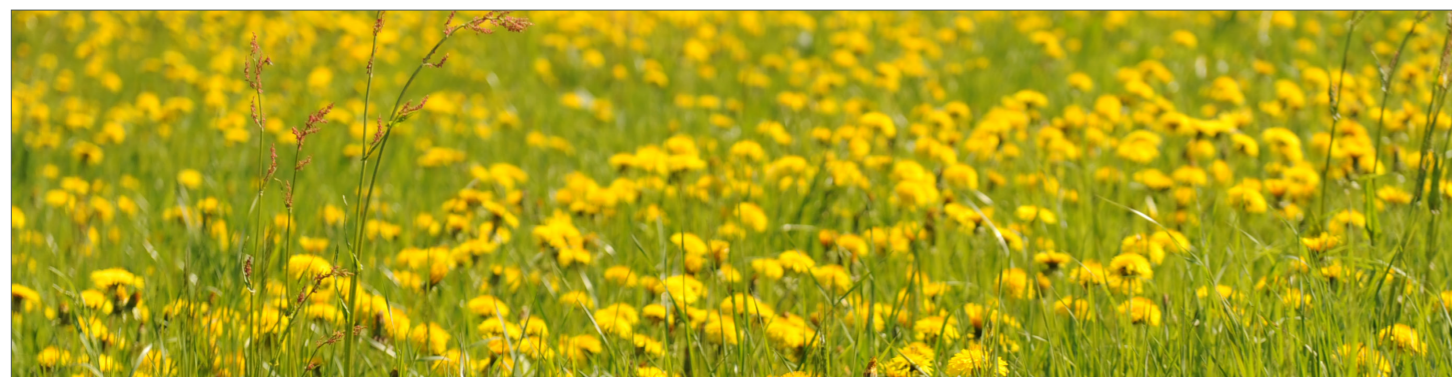


Rigitrac SKH150:

- Kühler in die Höhe ausklappbar für eine optimale Reinigung
- Leistungsfähige Kühler mit höchster Wartungsfreundlichkeit
- Nur bei Bedarf wird der Lüfter betrieben, dadurch erreicht man eine optimal abgestimmte Kühlung
- Umkehrlüfter serienmässig

UMWELTFREUNDLICH

Wir produzieren die Rigitrac-Traktoren umweltfreundlich, mit dem Strom unserer eigenen Solaranlage.



EINSATZGEBIET VOM RIGITRAC

Vielseitigkeit und Zuverlässigkeit die überzeugen.

Einsatzgebiete unserer Kunden:

- Landwirtschaftsbetriebe
- Kommunalbetriebe
- Lohnunternehmer
- Flughafen
- Sportplätze
- Schweizer Armee
- Winterdienstbetriebe
- Forstbetriebe
- Bergbahnen
- Städte und Gemeinden

Dank unseren Kleinserien können wir auf individuelle Kundenwünsche eingehen:

- Farbgebung
- Sonderkonstruktionen



Rigitrac SKH 75

- Leichtgewicht
- Mit 4 Zylinder Deutzmotor 110 PS
- Hohe Achslasten, 4500 kg pro Achse, daher optimal für den Frontladereinsatz geeignet
- Luftgefederter Fahrersitz und Kabinenfederung für hohen Fahrkomfort
- 40 km/h mit einer Drehzahl von nur 1400 U/min., dadurch sehr sparsam im Kraftstoffverbrauch
- Höchste Fahrsicherheit auf der Strasse und im Gelände
- Vierrad-Zweikreis-Servo Bremsanlage im Ölbad mit Federspeicherbremse auf alle vier Räder wirkend



Rigitrac SKH 75



MOTOR

Hersteller/Typ	Deutz TCD 3.6
Nennleistung	80.8 kW / 110 PS
bei Motorendrehzahl	2000 U/min
Zylinder/Turbo/Kühlung	4/ja/Wasser
Ladeluftkühler	ja
Bohrung x Hub	98 mm x 120 mm
Hubraum	3621 cm ³
Max. Drehmoment / Drehzahl	460 Nm / 1600 U/min
Spezifischer Kraftstoffverbrauch	210 g/KWh
Steuerung	Can-Bus
Anlasser	12V 4.0 kW
Batterie	12V / 50 AH / 815 A
Alternator	1330W / 14V 95 A



GETRIEBE/ZAPFWELLE

Fahrtrieb	Hydrostatisch mit Weitwinkeltechnik (32°)
Automativ	max. 40 km/h mit reduzierter Motorendrehzahl
Work Mode	für den Arbeitsbereich mit variabler Festlegung von Fahrgeschwindigkeit und Motorendrehzahl
Fahrbereiche	2 Stufen 0-25 km/h / 0-40 km/h (auf Wunsch 30 km/h)
Steuerung	Can-Bus
Heckzapfwelle	540 U/min lastschaltbar
Frontzapfwelle	1000 U/min lastschaltbar



HYDRAULIKANLAGE

Bauart	Load-Sensing-Axialkolbenpumpe + Zahnrad-Pumpe
Lenkung Zahnradpumpe bei 1900 U/min	30 l/min
Axialkolbenpumpe LS bei 1900 U/min	53 l/min
Arbeitsdruck	200 bar
Standardventilausstattung	Heckhubwerk +2x DW / +1x DW Optional
Steuerung	Proportional mittels Joystick
Hubkraft an der Ackerschne	durchgehend 3100 kg
Hubkraft-Frontkraftheber Kat. II	1800 kg / hydr. Geräteentlastung
Max. entnehmbare Ölmenge	16 l
Schnellfanghaken Walterscheid Kat. II	vorne und hinten



ACHSEN/BEREIFUNG

Allradantrieb	Permanent
Achsen	hochbelastbare Planetenachsen
Differentialsperre	vorne automatisch, hinten elektro hydraulisch
Standardbereifung	AS 440/65 R20



BREMSEN

Betriebsbremse	Vierrad-Zweikreis-Servo Bremsanlage im Ölbad mit Federspeicherbremse auf alle vier Räder wirkend im Ölbad laufende Scheibenbremsen
Anhängerbremse	hydraulisch mit Lastenregler
Feststellbremse	hydraulische Federspeicherbremse



LENKUNG

Lenkungsvarianten	Vorderradlenkung Vierradlenkung, Hundegang oder automatische Lenkungsverzögerung möglich
Hinterachslenkung	über Joystick möglich unabhängig von der Frontlenkung Patentierete 10 Grad Lenkung



MASSE/GEWICHT

Bei Standardbereifung	AS 440/65 R20
Leergewicht	3300 kg*
Gesamtgewicht	6500 kg*
Achslasten (max.)	vorne 4500 kg, hinten 4500 kg
Gesamtlänge	3780 mm*
Gesamthöhe	2330 mm*
Gesamtbreite	2040 mm (1900 mm bis 2200 mm)
Bodenfreiheit	420 mm
Radstand	2250 mm
Spurbreite vorne bei Serienbereifung	1600 mm
Spurbreite hinten bei Serienbereifung	1600 mm
Spurbreite je nach Bereifung	1500 mm bis 1900 mm
Kleinster Wendekreis innen (Vierradlenkung)	3500 mm
Tankinhalt	90 l



KABINE

Bauart	gefederte Komfortkabine integrierte, schallisolierte, geprüfte Sicherheitszelle
Heizung / Klimaanlage	Warmwasser mit Klimaautomatik
Ausstattung	Ausstellbares Heckfenster, Dachfenster Herausnehmbare rutschsichere Fussmatten Luftgefederter Fahrersitz, Beifahrersitz Radio / DAB / USB

OPTION

Vorderachsfederung	
Zwillingsbereifung, andere Bereifungen möglich	
Wegabhängiges Fahrsignal	
Frontlader mit Anbaukonsole	
Druckluftbremsanlage	
Forstausführung	
diverse Ausführungen für den Winterdienst	
diverse Zusatzbeleuchtungen	
Anbaugeräte und Spezialanbauten nach Kundenwunsch	
Sonderlackierung	

* je nach Ausführung

Rigitrac SKH 95

Rigitrac SKH 95

- Der Leistungsstarke Allrounder
- Mit 4 Zylinder Deutzmotor 115 PS
- Sehr wendig mit Allradlenkung
- Höchste Fahrsicherheit auf der Strasse und im Gelände
- 40 km/h mit einer Drehzahl von nur 1600 U/min., dadurch sehr sparsam im Kraftstoffverbrauch



MOTOR

Hersteller/Typ	Deutz TCD 3.6
Nennleistung	84.5 kW / 115 PS
bei Motorendrehzahl	2000 U/min
Zylinder/Turbo/Kühlung	4/ja/Wasser
Ladeluftkühler	ja
Bohrung x Hub	98 mm x 120 mm
Hubraum	3621 cm ³
Max. Drehmoment / Drehzahl	480 Nm / 1600 U/min
Spezifischer Kraftstoffverbrauch	210 g/KWh
Steuerung	Can-Bus
Anlasser	12V 4.0 kW
Batterie	12V 100 Ah
Alternator	1330W / 14V 95 A



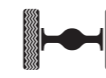
GETRIEBE/ZAPFWELLE

Fahrtrieb	Hydrostatisch mit Weitwinkeltechnik (45°)
Automativ	max. 40 km/h mit reduzierter Motorendrehzahl
Work Mode	für den Arbeitsbereich mit variabler Festlegung von Fahrgeschwindigkeit und Motordrehzahl
Fahrbereiche	0-40 km/h (auf Wunsch 30 km/h)
Steuerung	Can-Bus
Heckzapfwelle	540/750 U/min lastschaltbar
Frontzapfwelle	1000 U/min lastschaltbar



HYDRAULIKANLAGE

Bauart	Load-Sensing-Axialkolbenpumpe + Zahnrad-Pumpe
Pumpenleistung Arbeitshydraulik bei 1900 U/min	LS 56 l/min
Pumpenleistung Lenkung bei 1900 U/min	22 l/min
Arbeitsdruck	200 bar
Heckkraftheberegelung	EHR-Unterlenkerregelung
Standardventilausstattung	Heckhubwerk +2x DW / +1x DW Optional
Steuerung	Proportional mittels Joystick
Hubkraft an der Ackerschleife	durchgehend 3500 kg
Hubkraft-Frontkraftheber Kat. II	2500 kg / hydr. Geräteentlastung
Max. entnehmbare Ölmenge	30 l
Schnellfanghaken Walterscheid Kat. II	vorne und hinten



ACHSEN/BEREIFUNG

Allradantrieb	Permanent
Achsen	hochbelastbare Planetenachsen
Differentialsperre	hinten und vorne elektro hydraulisch
Standardbereifung	AS 440/65 R24



BREMSEN

Betriebsbremse	vollhydraulische Zweikreisanlage, im Ölbad laufende Scheibenbremsen
Anhängerbremse	hydraulisch mit Lastenregler
Feststellbremse	hydraulische Federspeicherbremse



LENKUNG

Lenkungsvarianten	Vorderradlenkung Vierradlenkung, Hundegang oder automatische Lenkungsverzögerung möglich
Hinterachslenkung	über Joystick unabhängig von der Frontlenkung Patentierete 10 Grad Lenkung



MASSE/GEWICHT

Bei Standardbereifung	AS 440/65 R24
Leergewicht	3800 kg*
Gesamtgewicht	7000 kg*
Achslasten (max.)	vorne 3500 kg, hinten 3500 kg
Gesamtlänge	4040 mm*
Gesamthöhe	2430 mm*
Gesamtbreite	2100 mm (1900 mm bis 2200 mm)
Bodenfreiheit	430 mm
Radstand	2350 mm
Spurbreite vorne bei Serienbereifung	1700 mm
Spurbreite hinten bei Serienbereifung	1700 mm
Spurbreite je nach Bereifung	1500 mm bis 1900 mm
Kleinster Wendekreis innen (Vierradlenkung)	3850 mm
Tankinhalt	100 l



KABINE

Bauart	Hydrolager, Schwingungsgedämpfte Komfortkabine integrierte, schallsolierte, geprüfte Sicherheitszelle
Heizung	Warmwasser mit Dreistufige Gebläse
Ausstattung	Ausstellbares Heckfenster, Dachfenster Herausnehmbare rutschsichere Fussmatten Luftfederter Fahrersitz, Beifahrersitz Radio / DAB / USB

OPTION

	Klimaanlage
	Zwillingsbereifung, andere Bereifungen möglich
	Wegabhängiges Fahrsignal
	Frontlader mit Anbaukonsole
	Druckluftbremsanlage
	Forstausführung
	diverse Ausführungen für den Winterdienst
	diverse Zusatzbeleuchtungen
	Anbaugeräte und Spezialanbauten nach Kundenwunsch
	Sonderlackierung

* je nach Ausführung

Rigitrac SKH 150

Rigitrac SKH 150

- 4 Zylinder FPT Motor 150 PS mit Abgasstufe Tier 4 Final
- Vorderachs- und Kabinenfederung für hohen Fahrkomfort
- Höchste Fahrsicherheit auf der Strasse und im Gelände
- Extreme Wendigkeit
- Vierrad-Zweikreis-Servo Bremsanlage im Ölbad mit Federspeicherbremse auf alle vier Räder wirkend
- Hohe Achslasten, 9000 kg pro Achse, daher optimal für den Frontladereinsatz geeignet
- Sehr sparsam im Kraftstoffverbrauch dank reduzierter Motorendrehzahl
- Komplette Beleuchtung mit LED



MOTOR

Hersteller/Typ	FPT N45 ENT
Nennleistung	118 kW / 150 PS
bei Motorendrehzahl	2000 U/min
Zylinder/Turbo/Kühlung	4/ja/Wasser
Ladeluftkühler	ja
Bohrung x Hub	104 mm x 132 mm
Hubraum	4485 cm ³
Max. Drehmoment / Drehzahl	710 Nm / 1500 U/min
Spezifischer Kraftstoffverbrauch	210 g/KWh
Steuerung	Can-Bus
Anlasser	24 V 4.0 kW
Batterie	24V / 100 AH / 813 A
Alternator	24 V 90 A
Abgasstufe	Stage IV - Tier 4 Final



GETRIEBE/ZAPFWELLE

Fahrtrieb	Hydrostatisch mit Weitwinkeltechnik (45°)
Fahrstrategiewahl:	
Automativ	max. 40 km/h mit reduzierter Motorendrehzahl
Work Mode	für den Arbeitsbereich mit variabler Festlegung von Fahrgeschwindigkeit und Motordrehzahl
Fahrbereiche	2 Stufen 0-25 km/h / 0-40 km/h (auf Wunsch 30 km/h)
Steuerung	Can-Bus
Heckzapfwelle	540/1000 U/min lastschaltbar
Frontzapfwelle	1000 U/min lastschaltbar



HYDRAULIKANLAGE

Bauart	Load-Sensing-Axialkolbenpumpe + Zahnrad-Pumpe
Pumpenleistung Arbeitshydraulik bei 2000 U/min	Load-Sensing 108 l/min
LS Pumpe für Lenkung, Bremse	Load-Sensing 43 l/min
Arbeitsdruck	200 bar
Heckkrafthebergelung	EHR-Unterlenkerregelung
Standardventilausstattung/Option hinten	Heckhubwerk +3xDW / +2x DW Optional
Standardventilausstattung/Option vorne	Fronthubwerk +2xDW / +1x DW Optional
Steuerung	Proportional mittels Joystick
Hubkraft an der Ackerschne	durchgehend 5500 kg
Hubkraft-Frontkraftheber Kat. II oder Kat. III	3500 kg
Max. entnehmbare Ölmenge	30 l
Schnellfanghaken Walterscheid Kat. II oder Kat. III	vorne und hinten



ACHSEN/BEREIFUNG

Allradantrieb	Permanent
Achsen	hochbelastbare Planetenachsen
Differentialsperre	vorne automatisch, hinten elektro hydraulisch
Standardbereifung	540/65 R30



BREMSEN

Betriebsbremse	Vierrad-Zweikreis-Servo Bremsanlage im Ölbad mit Federspeicherbremse auf alle vier Räder wirkend im Ölbad laufende Scheibenbremsen
Anhängerbremse	Druckluftbremsanlage für Anhänger
Feststellbremse	hydraulische Federspeicherbremse



LENKUNG

Lenkungsvarianten	Vorderradlenkung Vierradlenkung, Hundegang oder automatische Lenkungsverzögerung möglich
Hinterachslenkung	über Joystick unabhängig von der Frontlenkung Patentierter 10 Grad Lenkung



MASSE/GEWICHT

Bei Standardbereifung	540/65 R30
Leergewicht	5900 kg*
Gesamtgewicht	10500 kg*
Achslasten (max.)	vorne 9000 kg, hinten 9000 kg
Gesamtlänge	4850 mm*
Gesamthöhe	2835 mm*
Gesamtbreite	2420 mm (2000 mm bis 2500 mm)
Bodenfreiheit	450 mm
Radstand	2750 mm
Spurbreite vorne bei Serienbereifung	1890 mm
Spurbreite hinten bei Serienbereifung	1890 mm
Spurbreite je nach Bereifung	1700 mm bis 2000 mm
Kleinster Wendekreis innen (Vierradlenkung)	4000 mm
Tankinhalt	150 l



KABINE

Bauart	geduferte Komfortkabine integrierte, schallisolierte, geprüfte Sicherheitszelle
Heizung / Klimaanlage	Warmwasser mit Klimaautomatik
Ausstattung	Ausstellbares Heckfenster Herausnehmbare rutschsichere Fussmatten Luftgefederter Fahrersitz, Beifahrersitz Radio / DAB / USB

OPTION

Power Beyond	
Zwillingsbereifung, andere Bereifungen möglich	
automatische Hubentlastung der Fronthydraulik	
Frontlader mit Anbaukonsole	
Forstausführung	
diverse Ausführungen für den Winterdienst	
Anbaugeräte und Spezialanbauten nach Kundenwunsch	
diverse Zusatzbeleuchtungen	
Sonderlackierung	

* je nach Ausführung

RIGI TRAC



Rigitrac, der innovative Schweizer Traktor

Rigitrac Traktorenbau AG
Aahusweg 4
CH-6403 Küssnacht am Rigi
Tel. 0041 41 850 15 33
info@rigitrac.ch
www.rigitrac.ch

Ihr Vertragshändler

Rigitrac 10/18

Die Angaben über Aussehen, Leistungen, Masse und Gewichte entsprechen den zum Zeitpunkt der Drucklegung vorhandenen Kenntnissen. Da wir unsere Fahrzeuge stets auf dem neusten Stand halten, bleiben technische und konstruktive Änderungen vorbehalten. Die Daten können sich bis zum Fahrzeugkauf ändern. Ihr Vertragspartner wird Sie gerne über etwaige Änderungen informieren.