

EDER

PROFITECHNIK

WIR GEBEN DIE
MWST.-SENKUNG WEITER!

16% MEHRWERT
STEUER

PROFITIEREN SIE VON
DEN ZUSÄTZLICHEN

ABSCHREIBUNGS
MÖGLICHKEITEN



ECONOMY SERVICE



Weitere Informationen zum
Economy Service auf Seite 5

EDER GARANTIE- VERLÄNGERUNG



Garantieverlängerung auf Seite 5



Robuste Technik für Lohnunternehmer



Zulässiges
Gesamtgewicht:
24.000 kg

CAREX 390 K

BERGMANN

...die Spezialisten

Technische Daten:

Ladevolumen: 39 m³ DIN / 70,2 m³, Pick-Up mit 6 Zinkenreihen und doppelter Schwadrolle, Schneidrotor mit leistungsstarken Planetengetriebe-Antrieb, 41 Messer (Schnittlänge 35 mm) mit Fremdkörpersicherung, hydr. Schwenkbare Stirnwand mit autom. Lade- und Entladefunktion, Füllstanderkennung mit Ultraschall, abgesenkter Kratzboden mit 4 Kratzbodenketten, Tandem-Fahrwerk mit hydr. Achsausgleich und Nachlaufenkachse, hydropneumatische Deichselfederung, ISO-BUS Steuerung mit Bedienterminal CCI 50, Bereifung: 710/50 R 26.5



Zulässiges
Gesamtgewicht:
21.000 kg

REPEX 33 K

BERGMANN

...die Spezialisten

Technische Daten:

Ladevolumen: 33,2 m³ DIN / 59,8 m³, Pick-Up mit 6 Zinkenreihen und Schwadrolle, Schneidrotor mit Stirnradgetriebe, 41 Messer (Schnittlänge 35 mm) mit Fremdkörpersicherung, stabiler Aufbau ohne Querbügel und Seile, Befüllautomatik, abgesenkter Kratzboden mit 4 Kratzbodenketten, Tandem-Fahrwerk mit Pendelausgleich und Nachlaufenkachse, hydropneumatische Deichselfederung, ISO-BUS Steuerung mit Bedienterminal BCT 20, Bereifung: 710/45 R 22.5

GÜLLETECHNIK DER SUPERLATIVE

Sofort verfügbar
Fragen Sie uns nach
dem besten Angebot!

- GFK Behälter: 12.500 ltr.
- Wangen Exenterschneckenpumpe 4.000 ltr.
- Schlepptschuhverteiler Bomech Speedy 15 m
- Bomech E-Control Vollautomat
- Mit Hangausgleich
- K80 Untenanhängung
- Hydr. Deichselfederung
- ADR-Lenkachse
- Bereifung: 710/50 R30,5
- Gelenkwelle mit Scherbolzen
- Verteiler mit Schneidwerk und Fremdkörperabscheidung



Hochwertige Komponenten von „Europäischen Marktführern“ sprechen für sich:



VOGELSANG



Perfekt · Robust · Langlebig
...EINFACH EINE KLASSE FÜR SICH!

CASE PRESSEN

CASE II
AGRICULTURE

Die Großballenpresse LB

GEBALLTE TECHNIK FÜR DIE FUTTERBERGUNG

ROBUST UND ZUVERLÄSSIG!

- Modelle: 4 Modelle - 324 XL / 334 XL / 424 XL / 434 XL
- Ballenabmessungen: 80 x 70 / 80 x 90 / 120 x 70 cm / 120 x 90 cm
- Verbessertes Zuführsystem
- Neues TwinePro Knotersystem (optional)
- Mit Einzel- oder Tandem-Achse



ABB. ÄHNLICH

Die Festkammerpresse RB 545 -

MAXIMALE EINSATZZEIT AUF DEM FELD

KONSTANT UND ZUVERLÄSSIG!

- Modelle: 2 Modelle - RB 545 Single / RB 545 Silage Pack
- Ballenabmessungen: 122 x 125 cm
- Rotorschneidwerk
- Messeranzahl: Bis zu 20 Messer
- Kurze Schnittlänge durch schmalen Förderkanal
- Mit Touch-Screen-Monitor AFS 700 (optional)



ABB. ÄHNLICH

AUCH ALS WICKELKOMBI ERHÄLTlich!

ABB. ÄHNLICH

Die variable Rundballenpresse RB 465

LEISTUNG UND DICHTHEIT IM DOPPELPAK

EINFACH UND SICHER PRESSEN!

- Ballenabmessungen: 120 x 90 - 180 cm
- 5-reihige Pick-Up 2,35 m mit aktiver Zuführhilfe (optional)
- Messeranzahl: 15 - kurze Schnittlänge durch schmalen Förderkanal
- Pneumatische Bremsanlage (optional)
- Mit ISOBUS
- Bereifung: z.B. 500/55 R20



ABB. ÄHNLICH

FRAGEN SIE UNSERE VERKAUFSBERATER NACH EINEM VORFÜHRTERMIN!



WAHRE EXPERTEN ERKENNT MAN AM WERKZEUG

STEYR
TRAKTOREN

Der STEYR Expert CVT mit bis zu 140 PS.



Vier Modelle mit 100 bis 140 PS

- **Motor:** - 4 Zylinder 4,5 ltr. Hubraum
- Abgasstufe V durch Hi-eSCR2
- **Getriebe:** - Stufenloses S-Control™ Getriebe
- Mit aktiver Stillstandsregelung
- **Hydraulik:** - Axialkolbenpumpe mit 110 ltr./min
- Heckhubkraft 5.600 kg

Zulässiges Gesamtgewicht 8.800 kg

- extrem sparsamer Motor
- sehr geräumige Kabine mit Beifahrersitz
- niedriges Eigengewicht für hohe Bodenschonung
- nur 4,5 mtr. Wenderadius

Die Maschine für Experten: So vielseitig und wendig wie der Multi, aber so kräftig und komfortabel wie ein Profi - der STEYR Expert CVT vereint die besten Eigenschaften seiner Markenbrüder in einer kompakten Größe und bringt das bewährte STEYR S-Control™ CVT Stufenlosgetriebe erstmals in das 100 PS-Segment.

**MEHR HUBRAUM =
MEHR LEISTUNG**

CASE IH MAXXUM 150 CVX

6-ZYLINDER STUFENLOS MIT DEM BESTEN LEISTUNGSGEWICHT

- **Motor:** - 6 Zylinder 6,7 ltr. Hubraum
- Max. Leistung mit Boost 175 PS
- **Getriebe:** - Stufenloses CVX Doppelkupplungsgetriebe
- 50 km/h EcoDrive
- Mit aktiver Stillstandsregelung
- **Hydraulik:** - Axialkolbenpumpe mit 133 ltr./min
- Heckhubkraft 7.864 kg

Zulässiges Gesamtgewicht 10.500 kg

Lager- und Vorführmaschinen von Case IH & Steyr
in diversen Ausstattungsvarianten sofort verfügbar.



MAXXUM CVX

CASE IH
AGRICULTURE

Ab 121.800,- € inkl. MwSt.



Franz Fessler
Werkstattmeister
Telefon: 08067/181-716
f.fessler@eder-gmbh.de



Andreas Wallner
Werkstattleiter
Telefon: 08067/181-701
a.wallner@eder-gmbh.de



ECONOMY SERVICE

IHR SCHLEPPER IST 4 JAHRE ODER ÄLTER?
DANN GIBT ES FÜR SIE DEN
EDER ECONOMY SERVICE

PROFITIEREN SIE BEI UNS
VON DIESEN VORTEILEN:

10% Rabatt Stundensatz
Für Maschinen die älter als 4 Jahre sind

20% Rabatt Stundensatz
Für Maschinen die älter als 12 Jahre sind

10% Rabatt
auf Premo+ Ersatzteile oder Originalteile

ATTRAKTIVE RABATTE FÜR
IHREN SCHLEPPER AB 4 JAHREN.

Bis zu 20% Rabatt
auf den Stundensatz

NUR GÜLTIG BIS 30.09.2020.

BEI UNS KÖNNEN SIE
TOP SERVICE ERWARTEN

Welchen Wunsch Sie auch haben,
wir sind immer für Sie da.



AUCH FABRIKATE ANDERER MARKEN WILLKOMMEN!

**1 JAHR WERKS-
GARANTIE** **SUPER** **3 JAHRE
EDER
GARANTIE**

AUF ALLE LAGERMASCHINEN

Fragen Sie Ihren Kundenberater





Simon Hofmann

Telefon: 08067/181-922

Telefax: 08067/181-783

s.hofmann@eder-gmbh.de

Unser tagesaktuelles Angebot finden Sie im Internet unter www.eder-landtechnik.de



Case Magnum 310

EZ. '10, PS/KW 309/227, Std.: 3.900,
5 STG, Klima, DLB, FH

Lg.-Nr.: 76214 i.A.

auf Anfrage



Case Puma CVX 230

EZ. '12, PS/kW 262/192, Std.: 9.259,
50 km/h, Klima, FH, 4 DW, AFS 300

Lg.-Nr.: 75049

48.545,-



Case Puma CVX 230

EZ. '12, PS/kW 262/192, Std.: 4.166,
50 km/h, DLB, EHR, FH/FZ, Klima

Lg.-Nr.: 68016

76.911,-



Claas Arion 640 Cebis

EZ. '08, PS/KW 140/103, Std.: 5900,
4 STG, FL, Klima, DLB

Lg.-Nr.: 76368 i.A.

49.500,-



Case Puma CVX 165

EZ. '15, PS/kW 192/140, Std.: ca. 1.145,
50 km/h, FH/FZ, DLB, Klima

Lg.-Nr.: 50381

97.235,-



Case CS 120 Super Six

EZ. '02, PS/kW 120/88, DLB, Klima,
Std.: ca. 11.000, FH/FZ

Lg.-Nr.: 76054

auf Anfrage



VERKAUFT

Case Maxxum 110 X

EZ. '10, PS/kW 112/82, Std.: ca. 2.072,
40 km/h, Klima, DLB, FH/FZ

Lg.-Nr.: 76485

53.516,-



Case Farmall A 85

EZ. '17, PS/kW 85/63, Std.: ca. 232,
40 km/h, Luftsitz, FL

Lg.-Nr.: 73258

46.692,-



Steyr 4075 Kompakt

EZ. '18, PS/kW 75/55, Std.: ca. 290,
3 STG, Klima, FH/FZ, Luftsitz

Lg.-Nr.: 75934 i.A.

49.900,-



Case Farmall C 65

EZ. '15, PS/kW 65/45, 40 km/h,
Std.: ca. 1.177, Klima

Lg.-Nr.: 75892

38.007,-



Steyr Multi 4110

EZ. '17, PS/kW 110/79, Std.: ca. 350,
40 km/h, DLB, FL, Kabinenfederung

Lg.-Nr.: 01152

73.109,-



Valmet 665 S

EZ. '96, PS/kW 75/55, Std. 11.085,
30 km/h

Lg.-Nr.: 76466

14.524,-



Steyr 548

EZ. '78, PS/kW 48/35, Std. 3560,
25 km/h

Lg.-Nr.: 75348 i.A. (0)

5.300,-



Stemplinger FH/FZW

für Case Farmall C 55-75 3,2 L Motor,
Tier 3a, bis Bj. 2014

Lg.-Nr.: 49431

3.885,-



Claas Disco 3450

Bj. '08, Scheibenmäherwerk, Heck,
Arbeitsbr. 3,45 m, mit Gelenkwelle

Lg.-Nr.: 75010

4.776,-



Krone EC 320

Mäherwerk, Heck, mit Gelenkwelle,
Arbeitsbreite 3,2 m

Lg.-Nr.: 76397

5.800,-



Claas Liner 1250 Schwader

Bj. '07, Arbeitsbreite 6,3 m,
2 Kreisel, Nachlaufeinrichtung

Lg.-Nr.: 72904

7.701,-



Vicon Analex

EZ. '00, 2x11 Arme mit je 3 Doppel-
zinken, Tastrad, mit WWG

Lg.-Nr.: 75120

3.802,-



Kuhn GF 8501 T

Bj. '07, Kreiselheuer, mit WWG,
Arbeitsbreite 8,5 m

Lg.-Nr.: 75011

8.676,-



Deutz-Fahr KH 2.76

Bj. '92, mit Gelenkwelle

Lg.-Nr.: 75443

965,-



Stoll Z 665 Hydro

Bj. '05, Arbeitsbreite 6,65 m,
6 Kreisel

Lg.-Nr.:

3.802,-



Rabe Albatros 110 M

Bj. '13, 4 Schar, Vollandpflug,
Streifenkörper, Pendelstützrad

Lg.-Nr.: 73783

10.235,-



Regent Pflug

Bj. '83, 4 Schar, Vollblech,
mit Dungeinleger

Lg.-Nr.: 74097

1.852,-



Gassner DV 730 Pflug

4 Schar mit Steinsicherung,
Vollblech

Lg.-Nr.: 74095

2.729,-



Simon Hofmann

Telefon: 08067/181-922

Telefax: 08067/181-783

s.hofmann@eder-gmbh.de

EDER
LANDTECHNIK

Unser tagesaktuelles Angebot finden Sie im Internet unter www.eder-landtechnik.de



Case LB 424

Bj. '13, Großpackenpresse, Rotocut, ca. 14.800 Ballen, Schneidwerk

Lg.-Nr.: 73059

77.008,-

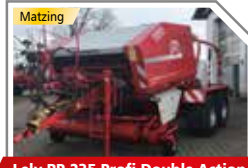


Claas Quadrant 2200

Bj. '03, Großpackenpresse, 6 Knoter, 52.000 Ballen, 25 Messer, DLB

Lg.-Nr.: 74611

29.000,-



Lely RP 235 Profi Double Action

Bj. '15, ca. 17.550 Ballen, 25 Messer, 40 km/h, 2 Satz Messer

Lg.-Nr.: 75872

28.171,-



Lely Welger RP 235

Bj. '06, Rundballenpresse, 17 Messer, 65.520 Ballen, Ballengröße 1,25 m

Lg.-Nr.: 73275

19.398,-



Lely Welger RP 245 BCE

Bj. '14, Rundballenpresse, 17 Messer, 10.844 Ballen

Lg.-Nr.: 76380 i.A.

22.900,-



Case RB 344

Bj. '17, Rundballenpresse, 15 Messer, ca. 800 Ballen

Lg.-Nr.: 70907

22.900,-



Claas Rollant 340 RC

Bj. '15, 1.570 Ballen, 14 Messer, Festkammer

Lg.-Nr.: 76443 i.A.

26.900,-



New Holland BR 740

Bj. '00, ca. 9.500 Ballen, 14 Messer, PickUp-Breite 1,8 m, DLB

Lg.-Nr.: 74204

11.600,-



New Holland BR 750

Bj. '04, Druckluftbremse, 15 Messer, ca. 27.000 Ballen, Ballengröße 1,8 m

Lg.-Nr.: 75266

11.210,-



Mascor 2100

Bj. '04, 3.500 Ballen, 25 km/h, für 750 mm Folie

Lg.-Nr.: 76311

5.751,-



Zunhammer 18500 Pumpfass

Bj. '02, 18.500 ltr., Lenkachse, mit Schwannenservoteiler

Lg.-Nr.: 76301

19.398,-



Bergmann TSW 4190 S

Bj. '12, Breitverteiler, 2 Walzen, 16 to., DLB mit ALB

Lg.-Nr.: 76198

27.976,-



Krone Ballenwagen AZP 12

Bj. '82, 12 t, 25 km/h

Lg.-Nr.: 76536

7.701,-



Welger DK 120-2 Kipper

Bj. '82, Druckluft gebremst, 2 Achsen, Bereifung 12,5 R20 Mitas

Lg.-Nr.: 72437

4.582,-



Landsberg LH 2731

EZ. '81, Ladewagen

Lg.-Nr.: 71685

965,-



Triolet Solomix 1-700

EZ. '15, Futterausrag beidseitig, mit Waage, mit Gelenkwelle

Lg.-Nr.: 76088

11.503,-



BVL V-Mix 8 T

Bj. '03, 7,6 m³, Futterausrag beidseitig, mit Waage, mit GW

Lg.-Nr.: 76256

4.776,-



Zenz Profi Silokamm 4000

Bj. '08, mit Kraftfutterbox, beidseitiger Austrag

Lg.-Nr.: 67198

2.827,-



Zenz Profi Silokamm 3200 R

2 Walzen, mit Bordhydraulik

Lg.-Nr.: 68181

2.437,-



Zenz Profi Silokamm 2400

Austrag rechts und links

Lg.-Nr.: 69311

478,-



Triolet Mullos ZK-115

Bj. '99, Arbeitsbreite 1,85 m, für Front und Heck

Lg.-Nr.: 71789

1.218,-

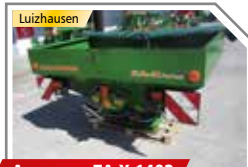


Göweil RBA

Bj. '17, Rundballenabwickler, Ladearm verschiebbar

Lg.-Nr.: 73371

8.763,-



Amazone ZA-X 1402

Bj. '06, Füllmenge 1.400 ltr., Streubreite 18 m

Lg.-Nr.: 75976

2.876,-



Amazone ZA-X 902

Bj. '13, Arbeitsbreite 10-15 m, Bel., Grenzstreuschaukel

Lg.-Nr.: 76212

2.778,-

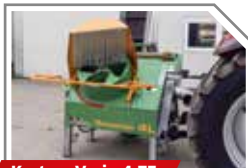


Rauch Komet ZS450N

Bj. '80, Füllmenge 350 ltr., Arbeitsbreite 12-15 m, mit GW

Lg.-Nr.: 76448

536,-



Kretzer Vario 4 ZE

Bj. '14, Trommelsäge Kombi Antrieb, E-Motor Zapfwelle

Lg.-Nr.: 76021

10.625,-



Iglund Prima 5106

Bj. '90, 5 to., 12 mm, mechanische Steuerung, GW

Lg.-Nr.: 71065

1.170,-



Mayer Güllemixer

Länge 4,5 m

Lg.-Nr.: 71101

682,-



Holder IS 800 Spritze

Bj. '90, Arbeitsbreite 15 m, 800 ltr., TÜV 2022, mit Gelenkwelle

Lg.-Nr.: 76542

1.900,-



Parmiter SB200

Siloentnahmegerät Arbeitsbreite 1m

Lg.-Nr.: 73786

1.316,-



Markus Gürster

Verkaufsberater Gebrauchtmaschinen

Telefon: 09421/9944-29

Telefax: 09421/9944-33

Email: m.guerster@agratec-salching.de

Unser tagesaktuelles Angebot finden Sie im Internet unter www.agratec-salching.de



Claas Scorpion 9055

Bj. '14, PS/kW 156/115, Std.: 2.100,
9 mtr., 5,5 t., Schaufel und Gabel
Lg.-Nr.: 9055

auf Anfrage



Unimog U 1000

Bj. '79, 80 km/h, 3-Seitenkipper

Lg.-Nr.: 1000

14.100,-



Same Explorer 65 VDT

Bj. '85, PS/kW 65/48, Std.: 4.325,
30 km/h, FL, Schaufel
Lg.-Nr.: i.A. (0)

15.900,-



Claas Arion 640 Cebis

Bj. '10, PS/kW 175/129, Std.: 2.255,
50 km/h, DL, KL, FH, FZ

Lg.-Nr.: i.A.

59.900,-



Deutz Agrokid 230

Bj. '10, PS/kW 48/35, Std.: 685,
30 km/h, Heckschaufel
Lg.-Nr.: 2229 (0)

28.500,-



John Deere 6110

Bj. '00, PS/kW 80/59, Std.: 5.572,
40 km/h, FL

Lg.-Nr.: 6110

25.300,-



Steyr 4095 Multi

Bj. '14, PS/kW 99/73, Std.: 735,
40 km/h, DL, KL, FH, FZ, gef. Kabine
Lg.-Nr.:

58.900,-



Massey Ferguson 6465

Bj. '05, PS/kW 125/92, Std.: 5.715,
40 km/h, DL, KL, Anbauplatte

Lg.-Nr.: 6465

34.500,-



Steyr 9145

Bj. '96, PS/kW 150/110, Std.: 8.324,
50 km/h, DL, KL, FH

Lg.-Nr.: 9145 i.A.

27.500,-



New Holland T 3030

Bj. '14, PS/kW 48/35, Std.: 262,
30 km/h, FH, FL

Lg.-Nr.: 8517

34.000,-



New Holland TD 5.65

Bj. '15, PS/kW 65/48, Std.: 710,
40 km/h, FL, KL

Lg.-Nr.: i.A.

35.900,-



New Holland TS 100

Bj. '01, PS/kW 100/74, Std.: 4.530,
40 km/h, DL, KL, FH

Lg.-Nr.:

29.500,-



New Holland M 135

Bj. '97, PS/kW 135/99, Std.: 4.955,
40 km/h, DL, KL, FH

Lg.-Nr.:

33.000,-



New Holland TM 150

Bj. '00, PS/kW 150/110, Std.: 6.275,
40 km/h, DL, KL, FH, FL

Lg.-Nr.:

35.500,-



New Holland T 6.180 AC

Bj. '19, PS/kW 160/118, Std.: 453,
50 km/h, DL, KL, FH, FZ, gef. VA

Lg.-Nr.:

104.000,-



New Holland T 7.200 AC

Bj. '15, PS/kW 160/118, Std.: 1.545,
50 km/h, DL, KL, FH

Lg.-Nr.: i.A.

89.500,-



New Holland T 7.225 AC

Bj. '16, PS/kW 190/140, Std.: 549,
50 km/h, DL, KL, FH

Lg.-Nr.: 8517

auf Anfrage



New Holland T 8020

Bj. '09, PS/kW 247/182, Std.: 2.150,
50 km/h, DL, KL, FH, gef. VA

Lg.-Nr.: i.A.

81.000,-



Markus Gürster
 Verkaufsberater Gebrauchtmaschinen
 Telefon: 09421/9944-29
 Telefax: 09421/9944-33
 Email: m.guerster@agratec-salching.de

Unser tagesaktuelles Angebot finden Sie im Internet unter www.agratec-salching.de



New Holland CR 960

Bj. '03, PS/kW 360/264, Std.: 3.385,
 Hydro, SW 6,10 mtr. mit Wagen

Lg.-Nr.: 5080

auf Anfrage



Kuhn GA 6522 Masterdrive
 Bj. '06, Gelenkwelle

6.300,-



Kuhn Varimaster 123
 Bj. '17, 4-Schar, Vollkörper,
 Scheibenseche, Vorführpflug

13.500,-



New Holland TF 78 Allrad

Bj. '01, PS/kW 345/254, Std.: 6.082,
 Maisplücker 8-reihig, SW 7,32 mtr.

47.500,-



Kuhn Varimaster 123

Bj. '17, 5-Schar, Vollkörper, Vorführpflug, hydr. Kombiestellung

15.500,-



Still R 60-40

Bj. '84, 3 mtr., Elektrostapler, Triplex Mast

Lg.-Nr.: 2357

2.900,-



New Holland TC 5080

Bj. '12, PS/kW 238/175, Std.: 660,
 Hydro, Häcksler, SW 6,10 mtr. m. Wg.

Lg.-Nr.: i.A.

115.000,-



New Holland CX 860

Bj. '01, PS/kW 360/264,
 Hydro, Häcksler, SW 7,32 mtr.

51.000,-



AVR Esprit Kartoffelroder

Bj. '06, Hektar: 350, Varioweb,
 Seiten- und Mittelaufnahme

Lg.-Nr.: i.A.

64.900,-



New Holland Schneidwerk

Bj. '04, Rapstrenner, Wagen,
 Arbeitsbreite 9,15 mtr.

Lg.-Nr.:

6.700,-



Case Rapsschneidwerk

Bj. '98, Arbeitsbreite 7,80 mtr.,
 mit Wagen

Lg.-Nr.: i.A.

8.600,-



New Holland Schneidwerk

Bj. '06, Arbeitsbreite 7,32 mtr.,
 mit Schneidwerkswagen

14.500,-



New Holland Schneidwerk

Arbeitsbreite 7,63 mtr., Varifeed HD,
 mit Schneidwerkswagen

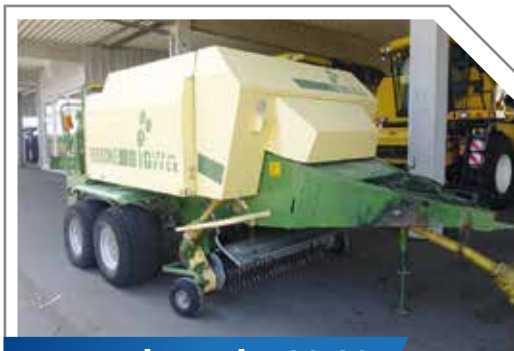
32.500,-



AVR GE Force

Bj. '18, 4-reihige Dammmfräse,
 Widia Zinken

16.900,-



Krone Big Pack 120-80

Bj. '95, ca. 14.000 Ballen,
 120x80x240 cm, 5 Messer

Lg.-Nr. 8432

17.400,-



Nordsten Sämaschine

3 mtr., Schleppschare

1.100,-



Claas Senator

Bj. '69, PS/KW 125/92, Std.: 4.900,
 Kabine, SW 3,60 mtr. mit Wagen

Lg.-Nr.: 5090

9.200,-



New Holland CR 9070 Elevation

Bj. '08, PS/kW 435/320, Std.: 3.952,
 Allrad, hydro, Häcksler, SW 7,32 mtr.

90.500,-



Marcel Kruff
Vertriebsleiter
Telefon: 0171/5679005
Telefax: 08067/181-783
m.krufft@eder-gmbh.de



Kilian Hartmann
Verkaufsberater
Telefon: 0171/5525284
Telefax: 08067/181-783
k.hartmann@eder-gmbh.de

CASE
CONSTRUCTION

EDER BAUMASCHINEN MIETPARK



CASE CX26C

ABB. ÄHNLICH

- Betriebsgewicht: 2.700 kg
- Grabtiefe max: 2,65 mtr.
- Spurbreite 140 cm
- Kurz Heck Bagger

MINIBAGGER

ab 80,- €/Tag



CASE CX90D

ABB. ÄHNLICH

- Betriebsgewicht: 8.630 kg
- Grabtiefe max: 4,67 mtr.
- Hydr. Schnellwechsler m. Power Tilt
- Kurz Heck Bagger

MIDIBAGGER

ab 170,- €/Tag



CASE 1650M LGP

ABB. ÄHNLICH

- Betriebsgewicht: 17.900 kg
- Schildfüllung: 3,27 - 4,04 m³
- Motor: 164/122 PS/kW

PLANIERRAUPE

ab 250,- €/Tag



CASE CX250D NLC

ABB. ÄHNLICH

- Betriebsgewicht: 25.400 kg
- Grabtiefe max: 6,90 mtr.

RAUPENBAGGER

ab 250,- €/Tag



CASE 221F

ABB. ÄHNLICH

- Betriebsgewicht: 6.034 kg
- Schaufelinhalt: 0,9 - 1,2 m³
- Schaufeldrehpunkt: 3,29 m
- Motor: 74/55 PS/kW

KL. RADLADER

ab 110,- €/Tag



CASE 721G

ABB. ÄHNLICH

- Betriebsgewicht: 14.500 kg
- Schaufelinhalt: 2,7 m³
- Schaufeldrehpunkt: 3,98 m
- Motor: 195/143 PS/kW

RADLADER

ab 180,- €/Tag

Viele Weitere Anbaugeräte
auf Anfrage erhältlich.

**WEITERE MASCHINEN FINDEN SIE AUF UNSEREM
MIETPORTAL UNTER WWW.EDER-MIETE.DE!**



Johann Pritzl

Verkaufsberater
(Oberbayern)

Telefon: 0175/2621405
j.pritzl@eder-stapler.de



Johann Maicher

Verkaufsberater
(Schwaben, Allgäu)

Telefon: 0175/2621406
j.maicher@eder-stapler.de

EDER
STAPLER

MANITOU ... FÜR DIE LANDWIRTSCHAFT GEMACHT!



MLA 3-35H

HOFLADER

Leistung
37 PS

Hubhöhe
265 cm

101 cm
Gesamtbreite

*EINFACH
KOMPAKT
LEISTUNGSSTARK*

TECHNISCHE DATEN

Eigengewicht: 2520 kg

Statische Kipplast: 1670 kg

Maße ohne Anbaug. (BxLxH): 102x335x248 cm

Max. Fahrgeschwindigkeit: 20 km/h



MLA-T 516-75 H

HOFTELESKOPLADER

Leistung
75 PS

3535 kg
Kipplast

Hubhöhe
484 cm

*LEISTUNG
IN JEDEM GELÄNDE
ZUHAUSE.*

TECHNISCHE DATEN

Eigengewicht: 5543 kg

Motor: Deutz, 4-Zylinder

Maße ohne Anbaug. (BxLxH): 174x495x248 cm

Max. Fahrgeschwindigkeit: 30 km/h



MLT 625-75 H

TELESKOPLADER

Leistung
75 PS

2500 kg
Tragkraft

Hubhöhe
590 cm

*OPTIMALE
LEISTUNG,
SPARSAM
IM VERBRAUCH*

TECHNISCHE DATEN

Eigengewicht: 4932 kg

Motor: Kubota Stage V

Maße ohne Anbaug. (BxLxH): 181x389x200 cm

Max. Fahrgeschwindigkeit: 30 km/h

WEITERE MODELLE MIT UNTERSCHIEDLICHEN AUSSTATTUNGEN SOFORT LIEFERBAR. FRAGEN SIE UNS.



Johannes Lodes
Vertriebsberater
Telefon: 0172/4350210
j.lodes@eder-gmbh.de



Johannes Weiß
Vertriebsberater
Telefon: 0172/4397817
j.weiss@eder-gmbh.de



Stefan Ücker
Vertriebsberater
Telefon: 0151/40255690
s.uecker@eder-gmbh.de



Georg Schrödl
Vertriebsberater
Telefon: 0160/96939596
g.schroedl@eder-gmbh.de



Lely Astronaut A5

Der Meilenstein in der Melktechnik
Automatisches Melken

- Komfortabelste Melkbox am Markt
- Zuverlässigste Sensorenteknik
- Seit über 25 Jahren bewährte Melkrobotertechnik



Melken zu Top-Konditionen ab 2,50 Euro die Stunde!

Frage nach unseren Finanzierungsangeboten für den Astronaut A5

- Flexible Sondertilgungen und vorzeitige Ablöse während der Laufzeit möglich
- Optionale Versicherung zubuchbar
- Besicherung ohne Grundschulden oder Bürgschaften - keine Anrechnung der Hausbanklinien



Lely Astronaut A4 ABVERKAUFSAKTION

Spare jetzt bis zu 18.000,- Euro!

Nutze den vergünstigten Mehrwertsteuersatz von 16% und unsere top Astronaut A4 Abverkaufs-Konditionen.

Genauere Angebotsdetails auf Anfrage!

Aktion gültig solange Vorrat reicht, bzw. bis spätestens 01.08.2020.



Lely Vector

Optimale Futtereffizienz für gesunde und leistungsfähige Kühe
Automatisches Füttern

- Gruppen- und leistungsgerechte Fütterration
- Höhere Tiergesundheit
- Niedrige Betriebskosten
- Häufiges Füttern mit geringeren Kosten
- Immer frisches Futter am Futtertisch
- Verbesserte Tier- und Pansengesundheit



Maximilian Walter
Vertriebsberater
Telefon: 0175/2237356
m.walter@eder-gmbh.de



Michael Gerle
Vertriebsberater
Telefon: 0151/40255666
m.gerle@eder-gmbh.de



Nadja Hutterer
Vertriebsberaterin
Telefon: 0151/25975138
n.hutterer@eder-gmbh.de



Lely Center Bayern

Lely Testaktionen - Überzeuge Dich selbst!



Lely Discovery 120 Collector

JETZT TESTEN! ✓
1 Jahr lang für 50 Cent je Std.

Aktion gültig bis 31.07.2020.
Angebotsdetails auf Anfrage.

Der revolutionäre Reinigungsroboter

- Gülle Aufsaugen statt Wegschieben
- Jederzeit ein sauberer Stall
- Gesundere und trockenere Klauen



Der Lely Juno

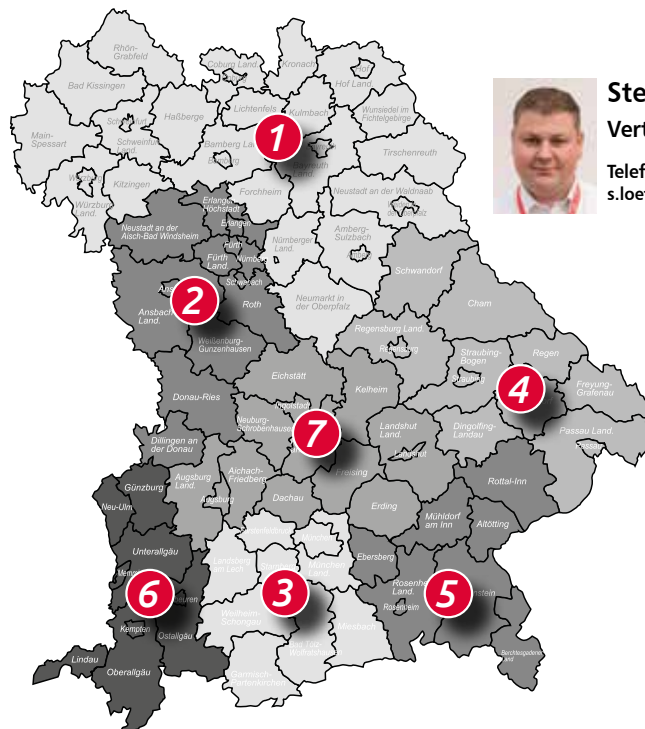
Der Lely Discovery 90 S / SW

Spalten- oder Futteranschieben für 25 Cent die Stunde!

Teste den Juno oder Discovery 90 S / SW 12, 24 oder 36 Monate lang zu einem Stundenlohn von 25 Cent. Nach dieser Laufzeit wird beim Kauf der Stundenlohn auf den Preis angerechnet. Erfahre die Vorteile des einzigartigen Juno Futteranschiebers oder Discovery 90 S / SW Spaltenschiebers, damit Du Deine Zeit besser nutzen kannst!



Für weitere Informationen über die aktuelle Verfügbarkeit von geprüften, gebrauchten Melkrobotern stehen wir Dir gerne zur Verfügung.



Stefan Löfflad
Vertriebsleiter
Telefon: 0151/40255662
s.loefflad@eder-gmbh.de



Ansprechpartner:
Hans Lackerschmid
Gebraucht Roboter Spezialist
Telefon: 0151 / 40 25 56 64
h.lackerschmid@eder-gmbh.de

feedstar - Das modulare System

Wir haben für Sie
Vorteilspreise!
Rufen Sie uns an.

Jetzt
INFO-
BROSCHÜRE
anfordern!

Das automatische Fütterungssystem

Die wirtschaftliche und robuste Lösung für die tiergerechte Fütterung mit Restfutteraustrag

- Vergrößerte Stallfläche bei Umbau
- Anschieben des Futters entfällt
- Einsparung von umbautem Raum bei Neubau
- Höhere Nahrungsaufnahme führt zu verbesserter Milchleistung



Die Tiere fressen
direkt vom Futterband

Leistungsstarke
Einzugswinde

- Seit über 40 Jahren 1.000-fach bewährt
- Extrem robuste und langlebige Technik
- Anlagen mit bis zu 70 m Länge, überall einzubauen, einfachste Montage
- Bei Neubauten sparen Sie teuren umbauten Raum
- Verkürzt die tägliche Stallarbeit um ca. 20%, kein Gabeln und Kehren mehr
- Stallumbau kein Problem – auch bei engsten Platzverhältnissen

Weitere Artikel und Angebote finden Sie in unseren Filialen oder unter www.agrar-direct.de

Aufhängeblech BucketGuard mit Eimerhalter

Durch die Auswurfsicherung kann das Kalb den Tränkeimer nicht aus dem Aufhängeblech werfen. Geeignet für alle Tränkeimer und zur Montage an Kälberhüttenumzäunung, Kälbertränkeimer kann direkt eingehängt werden, 3er Pack, Material: Kunststoff



9,99 €

Art.-Nr. 300200248 11,69 € **9,99 €**
3,33 € / Stk.

Deckenventilator Bauhöhe 69 cm

Weniger Fliegen, ruhigerer Melkablauf, optimales Stallklima, weniger Luftfeuchtigkeit, weniger Bodenfeuchtigkeit, mit Spritzwasserschutz IP54, industriequalität, Vollmetall, dauerbetriebstauglich

189,- €



Technische Daten:

Spannung:	230 V / 50 Hz
Leistungsaufnahme:	75 W
Rotormaß:	ø 142 cm
Drehzahl:	300 U/min.
Luftumwälzung:	15.000 m³/h

Ausführung	Best.-Nr.	Preis €
Ventilator (Flügelform gerade)	DV568142220069	193,98 189,00
Ventilator (Flügelform gebogen)	DV568142220070	193,98 189,00



Drehzahlsteller stufenlos

Drehzahlsteller stufenlos für Deckenventilatoren
Bauhöhe 44 cm & 69 cm.

ab 94,99 €

Ausführung	Ampere	Volt	Best.-Nr.	Preis €
Drehzahlsteller (für 1-3 Lüfter)	1,5	230	DV569550230015	100,39 94,99
Drehzahlsteller (ab 3 Lüfter)	3	230	DV569550230030	116,00 99,99

PREMO+ Gelenkwellen

PREMO+ Gelenkwellen komplett. Beidseitig 1 3/8" 6 Zähne, Schlepperseitig Kugelziehverschluss, Geräteseitig Schiebepflöck, nach EN 12965. Deutsches System / Zitronenprofil.

ab 49,99 €



PREMO+

PREISHIT

Rohr-ø mm	Baureihe	Gesamtlänge mm	PS bei 540/min.	Best.-Nr.	Preis €
23,7/30,8	ad 21	710	16	500360071	60,42 49,99
23,7/30,8	ad 21	860	16	500360065	61,40 49,99
34,5/41,2	ad 22	860	27	500360072	95,51 79,99
34,5/41,2	ad 23	560	35	500360073	106,26 89,99
34,5/41,2	ad 23	860	35	500360066	84,80 69,99
34,5/41,2	ad 23	1010	35	500360067	92,59 74,99
34,5/41,2	ad 23	1210	35	500360068	116,00 99,00
39,5/48	ad 24	860	55	500360076	159,87 139,00
39,5/48	ad 24	1010	55	500360075	169,62 149,00

SONAX 50 ml Desinfektionsmittel **GRATIS**



Um dem Kampf gegen Corona weiter zu unterstützen erhalten Sie bis zum **31.08.2020** unser 50 ml Desinfektionsmittel ***GRATIS zu jeder Bestellung ab 40,00 €.**

Bleiben Sie gesund.
Ihr agrar-direct Team

Silosandsäcke **ab 19,99 €**

Silo-Sandsäcke werden ausschließlich aus hochwertigsten und regeneratfreien Rohstoffen, 100% PE (HDPE), hergestellt. Modernste Webtechnik und strengste Qualitätskontrollen sorgen für gleichmäßige Webung, maximale UV-Stabilität, höchste Schiebefestigkeit und extrem lange Lebensdauer. VPE: 25 Stk.

Größe cm	Best.-Nr.	Preis €
25 x 100	500999257	24,36 19,99 0,80 € / Stk.
27 x 120	500999258	29,23 24,99 1,00 € / Stk.



ab 44,99 €

Siloschutzgitter 260 g/m²

Extrem hoher Schutz vor Vogel, Krallentier, Vieh und Hagel, extrem reiß- und trittfest, hochwertigste Verarbeitung der Nähte und Säume, erhebliche Zeitersparnis durch einfache Handhabung, bewährter Einsatz bei Wind, abdecken ohne Reifen, ohne Sand, bis 10 Jahre und länger im Einsatz, kein Faulen, kein Schimmeln.

* Artikel ist nicht expressfähig.

Größe m	Best.-Nr.	Preis €
5 x 6	500999428	48,73 44,99 1,50 € / m²
5 x 7	500999429	57,50 53,99 1,54 € / m²
5 x 8	500999430	65,30 59,99 1,50 € / m²
5 x 9	500999431	73,10 69,99 1,55 € / m²
5 x 10	500999432	81,87 77,99 1,56 € / m²
5 x 12	500999433	97,47 89,99 1,50 € / m²
8 x 10	500999434	131,60 119,00 1,49 € / m²
8 x 12	500999435	154,98 139,00 1,45 € / m²
8 x 15	500999436	193,98 179,00 1,49 € / m²
9 x 10	500999437	145,23 129,00 1,43 € / m²
9 x 11	500999438	162,79 149,00 1,51 € / m²
10 x 12*	500999439	193,98 179,00 1,49 € / m²
10 x 15*	500999440	242,71 229,00 1,53 € / m²
12 x 15*	500999441	291,45 279,00 1,55 € / m²

**Schont die Reifen.
Schützt den Boden.
Erhöht die Wirtschaftlichkeit.**

Jetzt mit
automatischem
Feld- und
Straßenmodus
per GPS!

**Modulare Reifendruckregelsysteme
für Traktor und Anbaugeräte**

**Für weitere Infos fragen Sie unsere
Verkaufsberater unter: 08067/181-920**

TERRA CARE
Das innovative Reifendruckregelsystem

EDER LANDTECHNIK ZUM WIEDERHOLTEN MAL „PROFESSIONAL DEALER 2020“

Im Rahmen des Red Excellence-Programms von Case IH, freuen wir uns erneut über die Auszeichnung „Professional Dealer 2020“. Wie bereits in den Vorjahren wurde das gesamte Team den Ansprüchen gerecht, und wurde erneut als zertifizierter Händler ausgezeichnet. Im Bereich des Service und Ersatzteilwesens konnten wir die strengen Kriterien erfüllen und erreichten sogar den höchsten Status im Red Excellence-Programms von Case IH, den so genannten „Master Level 2020“. Es ist zu erwähnen, dass nur wenige Landtechnikbetriebe diese hohen Auflagen erfüllen und mit dem „Master Level“ zertifiziert werden.

Die umfangreiche Beurteilung des Case IH Red Excellence Programms setzt in unterschiedlichen Bereichen herausragende Qualität und beste Leistungen voraus. Berücksichtigt werden dabei wichtige Bereiche wie Organisation und Schulungen, Service-, Vertriebs- und Marketingmanagement, Standort und Beschilderung, Serviceleistungen und Ersatzteilwesen. Diese Zertifizierung als Landtechnik-Partner nach dem anspruchsvollen „Red-Excellence“-Programms, ist damit für die Kunden ein Gütesiegel für optimalen Service und Kundendienst, stetige Weiterentwicklung, kontinuierlichen Fortschritt und stets beste Qualität.



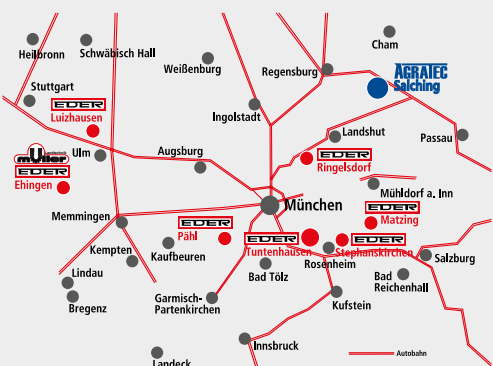
» Der Kunde ist bei uns immer an erster Stelle und wir bemühen uns stets diesen zu 100% zufriedenzustellen «

Follow us on
Instagram
@edergmbh

Find us on
Facebook
@Eder.Landtechnik

Aktuelle Angebote und
News unter:
www.eder-landtechnik.de

WIR SIND IHR KOMPETENTER PARTNER!



Anfahrtskizze

EDER

83104 Tuntenhausen · Moorweg 5
Tel. 08067/181-0 · Fax 08067/181-783

83071 Stephanskirchen · Simsseestr. 103
Tel. 08036/3084-0 · Fax 08036/3084-20

83301 Traunreut/Matzing · Hauptstr. 2c
Tel. 08669/7866-0 · Fax 08669/7866-11

info@eder-gmbh.de
www.eder-gmbh.de

82396 Pahl b. Weilheim · Am Hörnbachl 1
Tel. 08808/92390-0 · Fax 08808/92390-22

85469 Walpertskirchen · Ringelsdorf 8
Tel. 08122/955979-0 · Fax 955979-11

89173 Luizhausen · Im Steinige 5/1a
Tel. 07336/95132-0 · Fax 95132-22

AGRATEC
LANDTECHNIKZENTRUM

94330 Salching b. Straubing
Industriestraße 15
Tel. 09421/9944-0 · Fax 09421/9944-33
info@agratec-salching.de